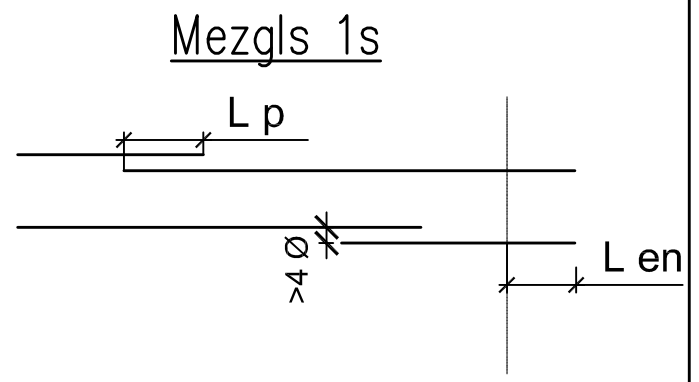
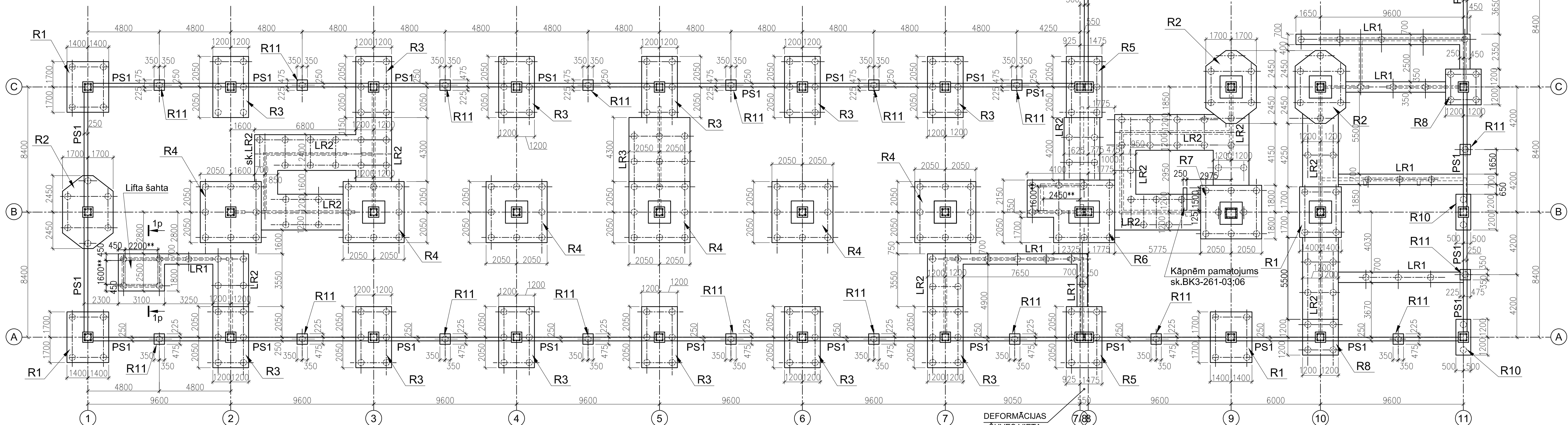


Režģogu shēma.



Pirms šajā lapā dotā projekta risinājumu īstenošanas, pārbaudīt projektā pieņemto risinājumu atbilstību AR, UK, AVK, EL, GA, TN daļu risinājumiem.

8. Kā pamatne zem pandusa un lieveņu plātnēm, pieņemtas šķembas, ieblietētas smilti. Zem režģogiem un režģogu sijām paredzēt betona kārtas, zem grīdas plātnes - polietilēna plēvi.
9. Darba šuves pret ūdens kapilāra pacelšanas apstrādāt ar atbilstošu hidroizolējošo sastāvu VINCENTS vai analoga.
10. Zemes darbi veicami atbilstoši 1., 3., 4., 10. nodaļām SNIP 3.02.01-87. Zemes aizpildīšana režģogu un grīdu ierīkošanas vietās, veicama ar maz saspiežamo grunti ar blīvēšanu sasakaņā ar SNIP 3.02.01-87, p.3.8., 4.15.
11. Augnes kārtu noņemt un saglabāt turpmākajai izmantošanai apzaļumošanā.
12. Pa ārējo sienu perimetru zem apmales paredzēt putupolistorola 50mm biezuma siltinājumu.
13. Pamata vertikālās virsmas, kuras saskaras ar grunti pārklāt ar krāsojumhidroizolāciju DRIZORO(SIA "MAR ONE") vai analoga un vietām (sk. griezumos) siltināt ar TENAPORS FS 20 vai analoga.
14. Enkurojošo elementu apzīmējumi un tos izvietojuma piesaistes kopējās shēmās nosacīti nav parādīti, skatīt griezumos un mezģlos BK daļā.
15. Sienu siltinājumu sk. AR daļā.

Shēmai pievienojamā specifikācija

Poz.	Apzīmējums	Nosaukums	Skaitls	Masa vien.,kg	Piezīmes
R-1	BK2-125-001	Režģogs R-1	gab.	4	
R-2	BK2-125-002;003	Režģogs R-2	gab.	3	
R-3	BK2-125-004;005	Režģogs R-3	gab.	12	
R-4	BK2-125-006;007	Režģogs R-4	gab.	6	
R-5	BK2-125-008;009	Režģogs R-5	gab.	2	
R-6	BK2-125-010;011	Režģogs R-6	gab.	1	
R-7	BK2-125-012;013	Režģogs R-7	gab.	1	
R-8	BK2-125-014	Režģogs R-8	gab.	2	
R-9	BK2-125-015	Režģogs R-9	gab.	2	
R-10	BK2-125-016	Režģogs R-10	gab.	4	
R-11	BK2-125-017	Režģogs R-11	gab.	20	
LR1	BK2-125-018	Lentveida režģogs LR1	Lkop.,tm	55,0	
LR2	BK2-125-019	Lentveida režģogs LR2	Lkop.,tm	68,0	
LR3	BK2-125-019	Lentveida režģogs LR3	Lkop.,tm	4,3	
PS1	BK2-125-017	Pamatu sija PS1	Lkop.,tm	220,0	

- PIEZĪMES:
1. Šo lapu skatīt kopā ar rasējumiem BK3-211-01A...04A, -251-01...07.
2. *) - izmērs precizējams, sk. AR daļā.
3. **) - izmērs precizējams pēc TN (liftiem) uzdevuma saņemšanas.

B	Pēc pasūtītāja piezīmēm.		26.06.13.
A	IZMAITAS		DATUMS
Nr.	AUTOCAD RASĒJUMĀ AR ROKU VEIKTAS IZMAIŅAS NAV SPĒKĀ		
ATEIDZĪGĀS PROJEKTĒTĀJS:	SKONTO BŪVE	ARHITEKTU BIROJS	E.Meļņģaiba 1a, Rīga LV-1010 arika@skonto.lv Faks: 67096106 Tālr.: 67096127
PROJEKTĒTĀJS:	METRICO	būvkonstruktoru birojs SIA "METRICO"	Zaubeš 6, Rīga, LV-1013 valerijs@metrico.lv Faks: 67373369 Tālr.: 67379110
BŪVOBJEKTS:	LLU PĀRTIKAS TEHNOLOĢIJAS FAKULTĀTE ĒKA Nr.2		
ADRESE:	RĪGAS IELA 22, JELGAVA		
PASŪTĪTĀJS:	LATVIJAS LAUKSAIMNIECĪBAS UNIVERSITĀTE		
RASĒJUMS:	Režģogu shēma.		
BŪVPROJEKTA DAĻAS VAD:	V. Zablocka	DATUMS	RASĒJUMA NR. J7_TP_BK2_121-002A
IZSTRĀDĀJA:	V.Zablocka	PASŪTĒJUMA NR.	2012-07 DATUMS 2013.05.07.
IZSTRĀDĀJA:		STADIJA	TP LAPAS SADAĻĀ
IZSTRĀDĀJA:		MARKA	BK2 LAPAS CAUREJOŠAIS NR.
IZSTRĀDĀJA:		MĒROGS	M1:150